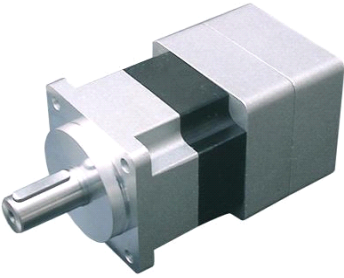
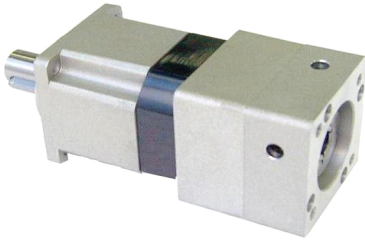


NN40F 型减速器



NN40F 型步进电机/伺服电机/直流电机系列精密减速器，采用行星传动原理设计，具有高精度、高刚性、高负载、高效率、低惯性、低振动、低噪音、低温升等特点，可适配于各种伺服电机及步进电机。广泛用于冶金、矿山、起重、运输、建筑、化工、纺织、印染、制药、食品环保等行业。

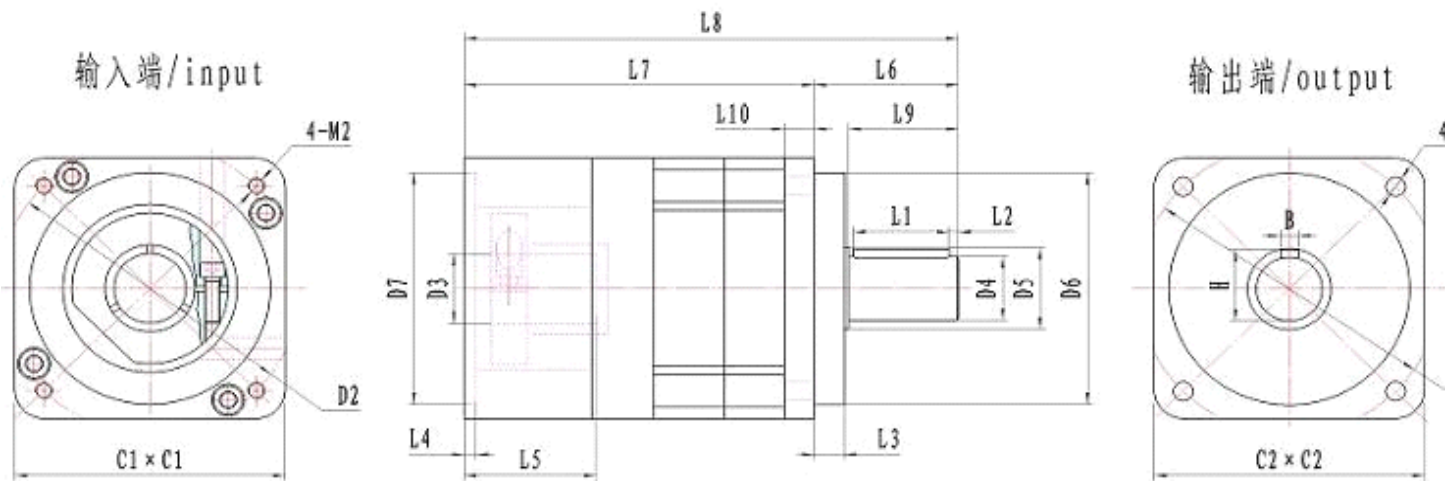
产品特性：

- 高刚性，齿轮采用合金钢氮化硬齿面，具有优越的抗磨损性和耐冲击性；
- 传递扭矩大，啮合采用多齿啮合，额定输出扭矩(见表格)；
- 传动效率高 ($\geq 90\%$)，传动功率大，径向承载能力高，

实现单级系列传动：

- 高压压铸铝合金机壳，采取新的加工工艺，提高了工件精度。并经阳极氧化处理，增强环境耐受性、耐腐蚀性，减少重量，增强热传导性，降低内部温升，减少发热；
- 速比范围：速比 5~10000，使应用设计达到最佳的转矩与转速匹配；
- 回差间隙小，传递精度高；
- 密封设计良好，全部使用润滑脂润滑，不泄漏，免保养；
- 安装简便，同轴输出，标准法兰定位，适用于任何厂商和形式的电机；
- 结构紧凑，体积小，在现有同型号减速器中为最小；
- 噪音低， < 60 分贝；寿命长， > 20000 小时；
- 性价比高，同精度条件下，价格最低；

NN40F 型减速器技术参数



一，安装及外型尺寸

| 型 号 | | |
|-----|------------|-------|
| | 型号 | NN40F |
| B | 输出键宽 | 5 |
| C1 | 输入法兰宽 | 46×46 |
| C2 | 输出法兰宽 | 46×46 |
| H | 输出轴轴高 | 15 |
| M1 | 输出安装螺孔 | 3.4 |
| M2 | 输入安装螺纹 | M4×10 |
| D1 | 输出安装孔分布圆 | 50 |
| D2 | 输入安装孔分布圆 | 46 |
| D3 | 输入孔直径 | 8 |
| D4 | 输出轴直径 | 13 |
| D5 | 输出轴肩 | 15 |
| D6 | 输出定位止口直径 | 35 |
| D7 | 输入定位止口直径 | 30 |
| L1 | 键长 | 16 |
| L2 | 键到轴端距离 | 2 |
| L3 | 输出定位止口厚度 | 5.5 |
| L4 | 输入电机定位深度 h | 3.5 |

| | | |
|-----|------------|-------|
| L5 | 输入电机轴长 | 26.5 |
| L6 | 输出轴长(自端面) | 26 |
| L7 | 躯体长 | 89.5 |
| L8 | 减速器总长 | 115.5 |
| L9 | 输出轴长(自定位圆) | 20 |
| L10 | 输出安装法兰厚度 | 5 |

注：a, 以上尺寸**单位为 mm**。具体参数以实物为准。

b, 各型号减速器输入输出的安装及连接尺寸均可根据用户要求定制。

二，基本技术参数

| 型 号 | NN40F | 减速比 |
|----------------|----------------|-----|
| 额定输出扭矩 N. m | 9 | 5 |
| | 12 | 8 |
| | 15 | 9 |
| | 18 | 10 |
| | 18 | 15 |
| | 20 | 20 |
| | 20 | 30 |
| | 22 | 40 |
| | 25 | 50 |
| | 25 | 60 |
| | 25 | 80 |
| | 28 | 100 |
| | 28 | 150 |
| 28 | 200 | |
| 极限扭矩 | 1.5~2 倍的额定输出扭矩 | |

? 注:可根据用户需求提供 5 至 10000 任一减速比的减速器。

| | | | |
|--------|-------------|------------|----|
| 产品型号 | 单位 | NN40F | |
| 最大径向力 | N | 260 | |
| 最大轴向力 | N | 150 | |
| 满载效率 | % | >94% | |
| 平均寿命 | h | >10000 (h) | |
| 重量 | Kg | 0.8 | |
| 回差 | 精密型 | Arcmin(分) | 12 |
| | 超精密型 | | 5 |
| 扭转刚度 | N.m/ Arcmin | 3 | |
| 噪音 | dB(A) | ≤58 | |
| 最大输入速度 | Min-1 | 5000 | |
| 额定输入速度 | Min-1 | 3000 | |
| 旋转方向 | | 与输入相反 | |
| 润滑 | | 免维护 | |
| 防护等级 | | IP65 | |
| 安装方向 | | 任意 | |

? 注：噪音值是在额定转速下，不带负载，距离减速器一米的距离时测量的。